

KayaGastro

Katalog 2023



GRILLGERÄTE | GROSSKÜCHEN-GERÄTE | KLEINGERÄTE | KÜHLGERÄTE



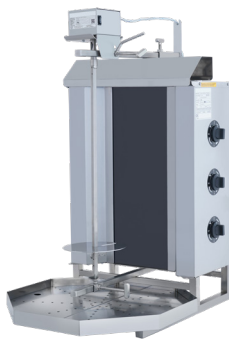
Model	KDG-3U
Brenner	3
Verbrauch	0,786m ³ /h
Leistung	9,96kW
Masse	545x640x982
Gewicht	26kg



Model	KDG-4U
Brenner	4
Verbrauch	1,048m ³ /h
Leistung	13,28kW
Masse	545x640x1142
Gewicht	30kg



Model	KDG-5U
Brenner	5
Verbrauch	1,310m ³ /h
Leistung	16,60kW
Masse	545x640x1304
Gewicht	36kg



Model	KDE-3U
Brenner	3
Anschluss	400V
Leistung	5,1kW
Masse	545x690x980
Gewicht	30kg



Model	KDE-4U
Brenner	4
Anschluss	400V
Leistung	6,8kW
Masse	545x690x1142
Gewicht	32kg



Model	KDE-5U
Brenner	5
Anschluss	400V
Leistung	8,5kW
Masse	545x690x1300
Gewicht	36kg



KDM-01



KDST-U-1



KDST-U-1





Model	KDG-3A
Brenner	3
Verbrauch	0,786m³/h
Leistung	9,96kW
Masse	450x605x1090
Gewicht	34kg



Model	KDG-4A
Brenner	4
Verbrauch	1,048m³/h
Leistung	13,28kW
Masse	55x635x1087
Gewicht	41kg



Model	KDG-5A
Brenner	5
Verbrauch	1,310m³/h
Leistung	16,60kW
Masse	555x635x1264
Gewicht	44kg



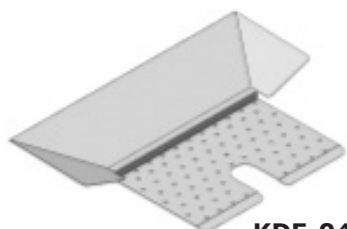
Model	KDE-3A
Brenner	3
Anschluss	400V
Leistung	5,1kW
Masse	550x645x910
Gewicht	30kg



Model	KDE-4A
Brenner	4
Anschluss	400V
Leistung	6,8kW
Masse	550x645x1070
Gewicht	35kg



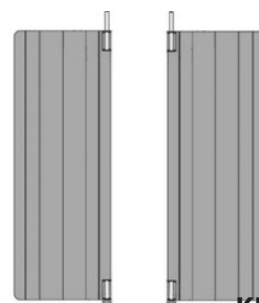
Model	KDE-5A
Brenner	5
Anschluss	400V
Leistung	8,5kW
Masse	555x645x1230
Gewicht	40kg



KDF-04



KDF-44



KDS-04



www.kayagastro.com



Model	KDG-33A
Brenner	3+3
Verbrauch	1,572m³/h
Leistung	19,92kW
Masse	822x639x1092
Gewicht	60kg



Model	KDG-44A
Brenner	4+4
Verbrauch	2,096m³/h
Leistung	26,56kW
Masse	1027x669x1090
Gewicht	67kg



Model	KDG-55A
Brenner	5+5
Verbrauch	2,620m³/h
Leistung	33,20kW
Masse	1027x669x1265
Gewicht	74kg



Model	KDG-8V
Brenner	8
Verbrauch	2,096m³/h
Leistung	26,56kW
Masse	730x770x1050
Gewicht	56kg



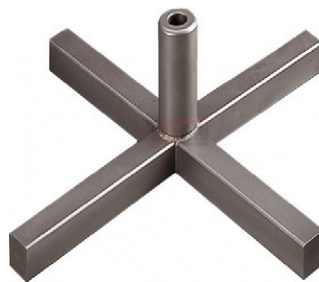
Model	KDE-44A
Brenner	4+4
Anschluss	2x 400V
Leistung	13,6kW
Masse	730x770x1050
Gewicht	70kg



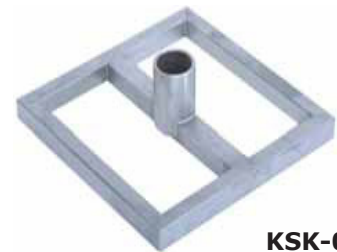
Model	KDE-8V
Brenner	8
Verbrauch	2x400V
Leistung	13,6kW
Masse	730x860x1050
Gewicht	56kg



KDK-02



KSK-01



KSK-02

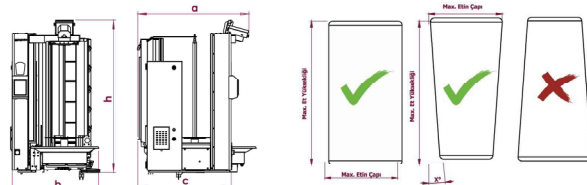




KDR-4M



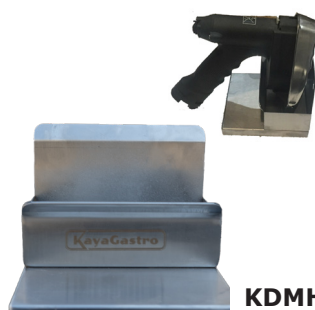
KDR-5M



Model	KDR-4M	KDR-5M
Brenner	4	5
a- Tiefe	920	920
b- Breite	720	72
c- Tiefe	860	860
h- Höhe	1090	1260
Leistung	9,6kW	12kW
Verbrauch	1,016m ³ /h	1,27m ³ /h
Gewicht	150kg	180kg



Model	KEDB-120
Messer	Ø 120
Anschluss	230V
Leistung	90W
Gewicht	1,2kg



KDMH-01



KBB-120



KKM-120



KKM-120G

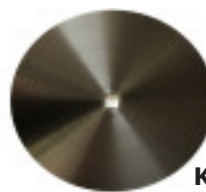


KKM-140

Model	KKM-90	KKM-120	KKM-120G	KKM-140
Ø	Ø 80	Ø 120	Ø 120	Ø 140
Passend für	Universal	Kaya, Jet, Tandir	Kaya, Jet, Tandir	Roboter



KDA-195C



KDA-195

Model	KDA-120C	KDA-150C	KDA-195C	Model	KDA-150	KDA-195	KDA-250
Ø	120	150	195	Ø	150	195	250



www.kayagastro.com



DÖNER & CO.



Uno Serie

Model	KPU-44	KPU-66	KPU-66B
Kammer	4+4 Ø 30cm	6+6 Ø 30cm	6+6 Ø 30cm
Leistung	10kW	12kW	12kW
Masse	870x800x715	800x1170x715	1170x800x715
Gewicht	140kg	170kg	170kg



Quattro Serie

Model	KPQ-44	KPQ-66	KPQ-66B
Kammer	4+4 Ø 33cm	6+6 Ø 33cm	6+6 Ø 33cm
Leistung	12kW	15kW	15kW
Masse	980x840x790	980x1190x790	1190x980x790
Gewicht	152kg	172kg	175kg



Untergestelle

Model	KPU-44-T	KPU-66-T	KPQ-44-T	KPQ-66-T
Passend für	KPU-44	KPU-66 KPU-66B	KPQ-44	KPQ-66 KPQ-66B
Masse	870x800x805	1170x800x850	980x840x850	1190x980x850
Gewicht	26kg	32kg	28kg	37kg



KFS-01

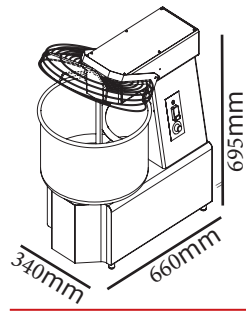


KTB-107



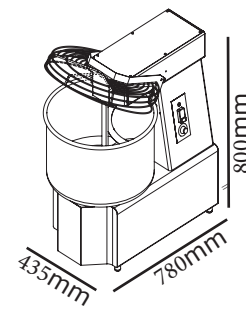
KTB-101





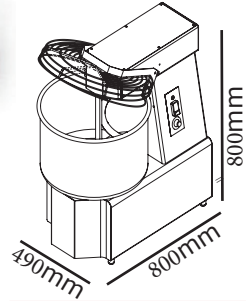
Ø 320x210mm
16l -13kg

KTK-16



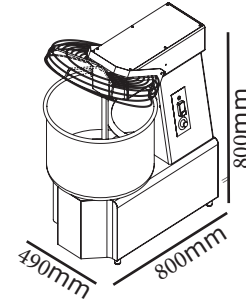
Ø 400x260mm
32l -25kg

KTK-30



Ø 450x260mm
41l -35kg

KTK-40



Ø 450x300mm
48l -42kg

KTK-50



Model	KTK-16	KTK-30	KTK-40	KTK-50
Volumen	16l -13kg	32l -25kg	41l -35kg	48l -42kg
Leistung	400V 0,75kW	400V 1,1kW	400V 1,5kW	400V 1,5kW
Masse	340x660x695	435x780x800	490x800x800	490x800x800
Gewicht	61kg	99kg	108kg	115kg



TEIGAUSSROLLER

Teigausroller sind die idealen Helfer zum Ausrollen von Teig für Pizza, Brot, Fladenbrot (Piada), Focacce, Quiche etc. Die Maschine dient zur Kaltbearbeitung des Teigs und verändert daher seine Eigenschaften nicht. Die Teigstärke kann beliebig eingestellt werden. Der Durchmesser des Teiges hängt von der Länge der Walzen ab. Die Serie „R“ und „RE“ sind beide mit Doppelwalzen ausgestattet. Zur Standardausstattung der Serie „R“ gehört außerdem ein elektrisches Fußpedal für die Betätigung. Das Modell RM verfügt nur über eine Doppelwalze. Stromversorgung einphasig 230 Volt



KTA-30



KTA-40E



KTA-40PE

Model	KTA-30	KTA-40	KTA-30E	KTA-40E	KTA-40PE
Durchmesser	300	400	300	400	400x700
Teiggeicht	100-250gr	100-400gr	100-250gr	100-400gr	100-700gr
Masse	420 x 420 x 370	520 x 420 x 370	420 x 420 x 700	520 x 520 x 800	520 x 520 x 690
Gewicht	22kg	25kg	34kg	44kg	44kg



www.kayagastro.com



KGI-470



Grillplatte aus Gufbeissen



Model	KGI-470	KGI-670	KGI-870	KGI-470-N
Verbrauch	0.6m ³ /h	0.924m ³ /h	1.2m ³ /h	0.6m ³ /h
Leistung	5,75kW	9kW	11,5kW	5,75kW
Masse	400x700x300	600x700x300	800x700x300	400x700x300
Gewicht	43kg	49kg	80kg	43kg



KGI-670-N



KGI-870-ND

Model	KGI-670-N	KGI-870-N	KGI-670-ND	KGI-870-ND
Verbrauch	0.924m ³ /h	1.2m ³ /h	0.924m ³ /h	1.2m ³ /h
Leistung	9kW	11,5kW	9kW	11,5kW
Masse	600x700x300	800x700x300	600x700x300	800x700x300
Gewicht	49kg	80kg	49kg	80kg



KGI-470N-C



Verchromte Grillplatte



Model	KGI-470-C	KGI-670-C	KGI-870-C	KGI-470N-C
Verbrauch	0.6m ³ /h	0.924m ³ /h	1.2m ³ /h	0.6m ³ /h
Leistung	5,75kW	9kW	11,5kW	5,75kW
Masse	400x700x300	600x700x300	800x700x300	400x700x300
Gewicht	43kg	49kg	80kg	43kg



KGI-670-C



KGI-870ND-C

Model	KGI-670N-C	KGI-870N-C	KGI-670ND-C	KGI-870ND-C
Verbrauch	0.924m ³ /h	1.2m ³ /h	0.924m ³ /h	1.2m ³ /h
Leistung	9kW	11,5kW	9kW	11,5kW
Masse	600x700x300	800x700x300	600x700x300	800x700x300
Gewicht	49kg	80kg	49kg	80kg





KEI-470N



Grillplatte aus Guss Eisen



Model	KEI-470	KEI-670	KEI-870	KEI-470-N
Anschluss	380-415V	380-415V	380-415V	380-415V
Leistung	3,6kW	4,8kW	7,2kW	3,6kW
Masse	400x700x300	600x700x300	800x700x300	400x700x300
Gewicht	47kg	60kg	78kg	47kg



KEI-670



Model	KEI-670-N	KEI-870-N	KEI-670-ND	KEI-870-ND
Verbrauch	380-415V	380-415V	380-415V	380-415V
Leistung	4,8kW	7,2kW	4,8kW	7,2kW
Masse	600x700x300	800x700x300	600x700x300	800x700x300
Gewicht	60kg	78kg	60kg	78kg



KEI-870-N



KEI-470N-C



Verchromte Grillplatte



Model	KEI-470-C	KEI-670-C	KEI-870-C	KEI-470N-C
Verbrauch	380-415V	380-415V	380-415V	380-415V
Leistung	3,6kW	4,8kW	7,2kW	3,6kW
Masse	400x700x300	600x700x300	800x700x300	400x700x300
Gewicht	47kg	60kg	78kg	47kg



KEI-670-C

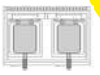


Model	KEI-670N-C	KEI-870N-C	KEI-670ND-C	KEI-870ND-C
Verbrauch	380-415V	380-415V	380-415V	380-415V
Leistung	4,8kW	7,2kW	4,8kW	7,2kW
Masse	600x700x300	800x700x300	600x700x300	800x700x300
Gewicht	60kg	78kg	60kg	78kg



KEI-870ND-C

www.kayagastro.com



KEF-470



KEF-870

Model	KEF-470	KEF-670	KEF-870
Volumen	Min. 6l - Max 12l	Min. 6l - Max 12l	Min. 6l - Max 12l
Anschluss	380-415V	380-415V	380-415V
Leistung	7,5kW	15kw	15kw
Masse	400x700x300	600x700x300	800x700x300
Gewicht	30kg	40kg	50kg



KPD-470



KMP-470

Model	KPD-470	KMP-470
Volumen	GN 1/150	6 Körpchen
Anschluss	220-240V	385-415V
Leistung	0,65kw	6kw
Masse	400x700x300	400x700x300
Gewicht	17kg	33kg



KLI-470



KLI-670



KLI-870



KLI-1270



Model	KLI-470	KLI-670	KLI-870	KLI-1270
Verbrauch	0.498m ³ /h	0.607m ³ /h	0.996m ³ /h	1.494m ³ /h
Leistung	4,5kw	5,75kw	9kw	13,5kw
Masse	400x700x300	600x700x300	800x700x300	800x700x300
Gewicht	51kg	71kg	98kg	137kg



mit Pilotflamme



KGO-870



KGO-470



KGO-1270

Model	KGO-470	KGO-870	KGO-1270
Flammen	2	4	6
Verbrauch	1.194m³/h	2.388m³/h	3.582m³/h
Listung	2x5,75kW	4x5,75kw	6x5,75kw
Masse	400x700x300	800x700x300	1200x700x300
Gewicht	26kg	42kg	72kg



KEO-870



KEO-470



Model	KEO-470	KEO-870	KEO-1270
Kochplatte	2	4	6
Anschluss	380-415V	380-415V	380-415V
Leistung	2x2,6kW	4x2,6kw	4x2,6kw
Masse	400x700x300	800x700x300	1200x700x300
Gewicht	22kg	35kg	60kg



KEO-1270



KGK-870



KGK-1270



KEK-870



KEK-1270



Model	KGK-870	KGK-1270
Backofen	GN 2/1	GN 2/1
Flammen	4	6
Verbrauch	3.040m³/h	4.234m³/h
Leistung	29,3kW	40kw
Masse	800x700x300	1200x700x300
Gewicht	119kg	160kg



Model	KEK-870	KEK-1270
Backofen	GN 2/1	GN 2/1
Kochplatte	4	6
Anschluss	380-415V	380-415V
Leistung	16,7kW	21,9kw
Masse	800x700x300	1200x700x300
Gewicht	131kg	165kg



www.kayagastro.com



KayaGastro

70 SERIE

10



KGO-870Y



KGO-1270Y

Model	KGO-470Y	KGO-870Y	KGO-1270Y
Flammen	1	2	3
Verbrauch	1.2m³/h	2.4m³/h	3.582m³/h
Listung	12kW	24kw	36kw
Masse	400x700x300	800x700x300	1200x700x300
Gewicht	22kg	41kg	70kg



KGW-470



KGW-870

Model	KGW-470	KGW-870
Brenner	1	2
Verbrauch	1.057m³/h	2.114m³/h
Leistung	10kw	20kw
Masse	400x700x300	800x700x300
Gewicht	38kg	70kg



KSB-470



KSB-870

Model	KSB-470	KSB-870
Volumen	GN 1/1-150	2x GN 1/1-150
Anschluss	220-240V	22-240V
Leistung	1kW	2kW
Masse	400x700x300	400x700x300
Gewicht	18kg	28kg



KST-470



KST-670



KST-870



KST-1270

Model	KST-470	KST-670	KST-870	KST-1270
Masse	400x700x300	600x700x300	800x700x300	800x700x300
Gewicht	15kg	21kg	25kg	37kg





KGO-01



KGO-02

Model	KGO-01	KGO-02
Brenner	1	2
Verbrauch	0.493m³/h	0.985m³/h
Leistung	5,75kw	11,5kw
Masse	320x360x170	635x360x170
Gewicht	15kg	26kg



KEO-01



KEO-02

Model	KEO-01	KEO-02
Kochplatte	1	2
Anschluss	220-240V	22-240V
Leistung	2kW	4kW
Masse	300x305x170	635x360x170
Gewicht	13kg	20kg



KYOG-60



KYOG-70

Model	KYOG-60	KYOG-70
Brenner	2	3
Verbrauch	2.008m³/h	3.171m³/h
Leistung	19kw	30kw
Masse	600x740x590	700x850x590
Gewicht	56kg	63kg



KCW-7050E



KCW-7050GE

Model	KCW-7050E	KCW-7050GE
Grillfläche	700x500	700x500
Anschluss	230V/400V	230V/400V
Leistung	5kW	5kW
Masse	720x550x260	720x550x260
Gewicht	6,5kg	6,5kg



KC-40E



KC-40DE

Model	KC-40E	KC-40DE
Waffelmaß	40 Ø	2x 40 Ø
Anschluss	220-240V	400V
Leistung	3kW	6kW
Masse	450x500x220	900x500x220
Gewicht	19kg	37kg

www.kayagastro.com



KLEINGERÄTE



KKG-2745GG



KKG-2745EE

Model	KKG-2745GG	KKG-2745EE
Grillfläche	270x450	270x450
Anschluss	230V	230V
Leistung	3kw	3kw
Masse	510x410x280	510x410x280
Gewicht	30kg	30kg



KKG-5530GG



KKE-2740EE

Model	KKG-5530GG	KKE-2740EE
Grillfläche	550x300	270x400
Anschluss	230V	230V
Leistung	4kW	2,75kW
Masse	560x370x260	460x410x280
Gewicht	32kg	29kg



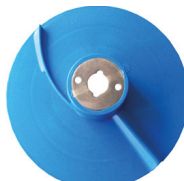
Model	A2	A2-INOX
Anschluss	230V	230V
Leistung	0,55kW	0,55kW
Masse	235x550x560	235x550x560
Gewicht	20kg	20kg



Auswurdscheibe weiß KGS-AW1

Geeignert zum

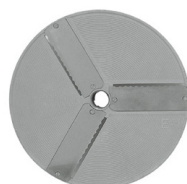
Ausswerfen von
Lebensmittel



Auswurdscheibe blau KGS-AW2

Geeignert zum

Ausswerfen von
Lebensmittel



Schneidescheibe EG1

Schneiderstärke

1mm

Geeignert für

Gurken, Karotten,
Zwiebelringe, Pommes
Chips, Weiskraut
u.v.m



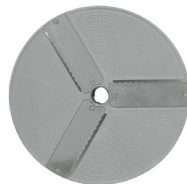
Reibescheibe Z2

Reibestärke

2mm

Geeignert für

Käse, Karotten, Selle-
rie, Rohkostsalate
u.v.m



Schneidescheibe EG2

Schneiderstärke

2mm

Geeignert für

Gurken, Karotten,
Zwiebelringe, Pommes
Chips, Weiskraut
u.v.m



Reibescheibe Z3

Reibestärke

3mm

Geeignert für

Käse, Karotten, Selle-
rie, Rohkostsalate
u.v.m



Schneidescheibe EG3

Schneiderstärke

3mm

Geeignert für

Gurken, Karotten,
Zwiebelringe, Pommes
Chips, Weiskraut
u.v.m



Reibescheibe Z4

Reibestärke

4mm

Geeignert für

Käse, Karotten, Selle-
rie, Rohkostsalate
u.v.m



KWB-60

Geschirrbrause



KWB-60

KWB-08

Geschirrbrause



KWB-08

KWB-08-03

Geschirrbrause



KWB-08-3

KHW-50

Handwaschbecken



KHW-50

Model KSW-02

Masse 800x500x940



KSW-02

Model KSW-03

Masse 800x500x940



KSW-03

Model KTS-01

Masse 360x160x210



KTS-01



Model KDÖ-01



KDÖ-01



KSP-100



=Ø 440



500x500



450



KSP-50



=Ø 365



500x500



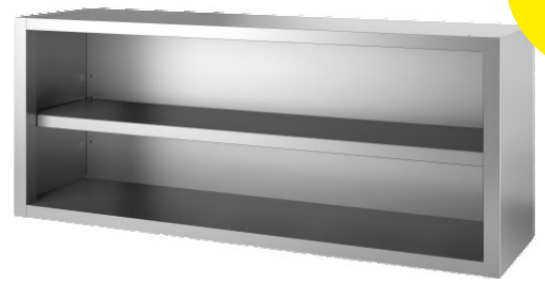
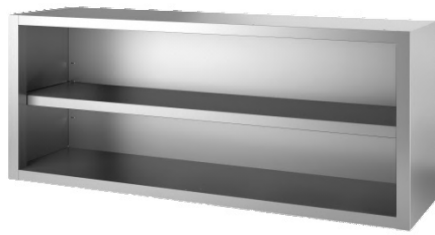
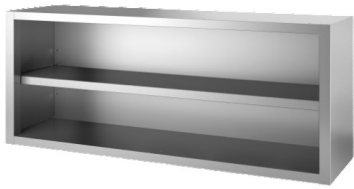
325



www.kayagastro.com

KayaGastro

KLEINGERÄTE



Model	KHS-100	KHS-120	KHS-140	KHS-160	KHS-180	KHS-200
Masse	100x40x66	120x40x66	140x40x66	160x40x66	180x40x66	200x40x66



Model	KHST-100	KHST-120	KHST-140	KHST-160	KHST-180	KHST-200
Masse	100x40x66	120x40x66	140x40x66	160x40x66	180x40x66	200x40x66



Model	KAT-870	KAT-1070	KAT-1270	KAT-1470	KAT-1670	KAT-1870	KAT-2070
Masse	80x70x85	100x70x85	120x70x85	140x70x85	160x70x85	180x70x85	200x70x85



Model	KAS-1070	KAS-1270	KAS-1470	KAS-1670	KAS-1870	KAS-2070
Masse	100x70x85	120x70x85	140x70x85	160x70x85	180x70x85	200x70x85



Model KSPT-770 KST-970

Masse 70x70x85 90x70x85



Model KSC-1270L KSC-1470L

Masse 120x70x85 140x70x85



Model KSC-1270R KSC-1470R

Masse 120x70x85 140x70x85



Model KSC-1670L KSC-1870L

Masse 160x70x85 180x70x85



Model KSC-1670R KSC-1870R

Masse 160x70x85 180x70x85



Model KAB-5060 KAB-5070

Masse 500x600x85 500x700x85



Model KSPT-1070L KSPT-1270L

Masse 100x70x85 120x70x85



Model KSPT-1070R KSPT-1270R

Masse 100x70x85 120x70x85



Model KSPT-1670L KSPT-1870L

Masse 160x70x85 180x70x85



Model KSPT-1670R KSPT-1870R

Masse 160x70x85 180x70x85



Model KHK-1090 KHK-1490 KHK-2090 KHK-3090

Masse 1000x900x450 1400x900x450 2000x900x450 3000x900x450



www.kayagastro.com



EDELSTAHL

Fertigtheken Sonder Mustern auf Wunsch möglich



Salatvitrienen



Model	KFTS-2380
Masse	2230x820x1400
Gewicht	273kg



Heietheken



Model	KFTH-2380
Masse	2230x820x1400
Gewicht	220kg



Kuchen-, Fleischvitrienen & Kassentische



Model	KFTK-4080
Masse	400x800x870
Gewicht	80kg





Model	KKS-01
Volumen	176l
Leistung	180W
Masse	900x700x870
Gewicht	62kg



Model	KKS-01
Volumen	260l
Leistung	190W
Masse	137x700x870
Gewicht	97kg



Model	KKS-9070G
Volumen	176l
Leistung	180W
Masse	900x700x1330
Gewicht	59kg



Model	KKS-1370G
Volumen	176l
Leistung	190W
Masse	137x700x1330
Gewicht	97kg



Model	KSV-1370G
Volumen	260l
Leistung	130W
Masse	1360x700x130
Gewicht	120kg



Model	KSV-1870
Volumen	403l
Leistung	150W
Masse	1795x700x1300
Gewicht	150kg



www.kayagastro.com



Model	KKT-9070
Volumen	176l
Leistung	180W
Masse	900x700x870
Gewicht	59kg



Model	KKT-9070S
Volumen	176l
Leistung	180W
Masse	900x700x870
Gewicht	81kg



Model	KKT-9070S4
Volumen	176l
Leistung	180W
Masse	900x700x870
Gewicht	59kg



Model	KKT-1370U
Volumen	260l
Leistung	190W
Masse	137x700x870
Gewicht	97kg



Model	KKT-1370
Volumen	260l
Leistung	190W
Masse	137x700x870
Gewicht	106kg



Model	KPT-1470
Volumen	260l
Leistung	190W
Masse	137x700x1080
Gewicht	186kg



Model	KKT-1370
Volumen	260l
Leistung	100W
Masse	1360x700x860
Gewicht	89kg

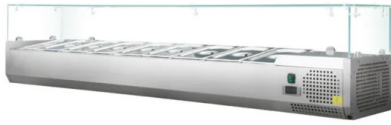


Model	KKT-1870
Volumen	417l
Leistung	130W
Masse	1795x700x860
Gewicht	100kg



Model	KKT-1870-S6
Volumen	417l
Leistung	130W
Masse	1795x700x860
Gewicht	123kg





Model	KKA-415	KKA-416	KKA-420	KKA-315	KKA-320
Leistung	149W	149W	149W	149W	149W
Masse	1500X335X435	1600X335X435	2000X335X435	1500X395X435	2000X395X435
Gewicht	40kg	42kg	48kg	46kg	52kg



Model	KPT-1500
Volumen	390l
Leistung	110W
Masse	1510x800x860
Gewicht	210kg



Model	KPT-1500S
Volumen	390l
Leistung	110W
Masse	1510x800x860
Gewicht	260kg



Model	KPT-1500B
Volumen	390l
Leistung	110W
Masse	1510x800x860
Gewicht	210kg



Model	KPT-2000
Volumen	580l
Leistung	150W
Masse	2025x800x860
Gewicht	275kg



Model	KPT-2000S
Volumen	580l
Leistung	150W
Masse	2025x800x860
Gewicht	300kg



Model	KPT-2000B
Volumen	580l
Leistung	150W
Masse	2025x800x860
Gewicht	275kg





KKS-450



KKS-1333

Kühlschrank

Model	KKS-450	KKS-1333
Volumen	450l	1333l
Leistung	105W	125W
Masse	680x710x2010	1480x830x2010
Gewicht	90kg	177kg



KTKS-450



KTKS-1145

Tiefkühlschrank

Model	KTKS-450	KTKS-1145
Volumen	451l	1145l
Leistung	290W	500W
Masse	680x710x2010	1480x730x2010
Gewicht	90kg	175kg



KKS-260



KTKS-445

Lagerkühlschrank

Model	KKS-260	KTKS-445
Volumen	260l	445l
Leistung	102W	105W
Masse	600x610x1920	775x735x1920



KGK-270



KGK-600



KGK-810

Getränkekühlschrank

Model	KGK-270	KGK-600	KGK-810
Volumen	270l	600l	810l
Leistung	45W	95W	105W
Masse	600x588x1855	1080x588x2080	1220x668x2080
Gewicht	75kg	98kg	128kg



Office

Rostocker Str. 3
70376 Stuttgart

Phone +49 711 470 36 08
Mail info@kayagastro.com

Warehouse

Neuland 1
Halle 5
75395 Ostelsheim

Wir übernehmen keine Haftung für Irrtümer, Druckfehler und Preisänderungen. Technische Änderung vorbehalten. Bilder können ggb. abweichen

www.kayagastro.com

KayaGastro